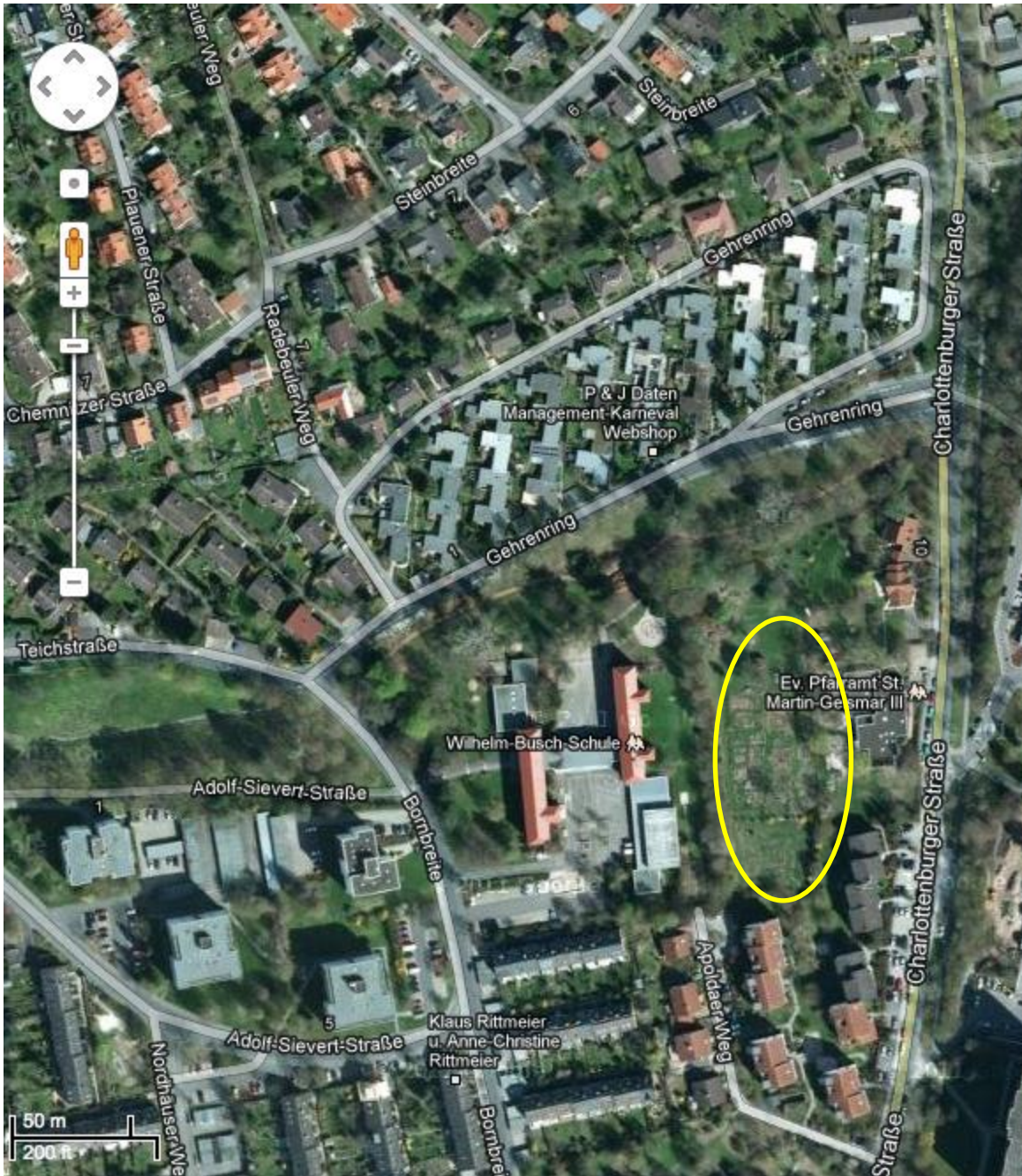


Garten Geismar



Sie erreichen den Geismar Garten mit der Buslinie 11, wenn Sie an der Haltestelle Gehrenring aussteigen. Hinter der Bushaltestelle Gehrenring befindet sich ein kleiner Pfad, folgen Sie diesem bis in den Garten.

Sie können auch mit der Buslinie 12 bis zur Haltestelle Charlottenburger Str. fahren. Biegen Sie in den Apoldaer Weg ein und folgen Sie dem Weg. So kommen Sie in unseren Garten.